

B1 TYPE

[3LDK]

生活空間面積：72,02m²

専有床面積：62.06m²(約18.77坪)
バルコニー面積：9.96m²(約3.01坪)

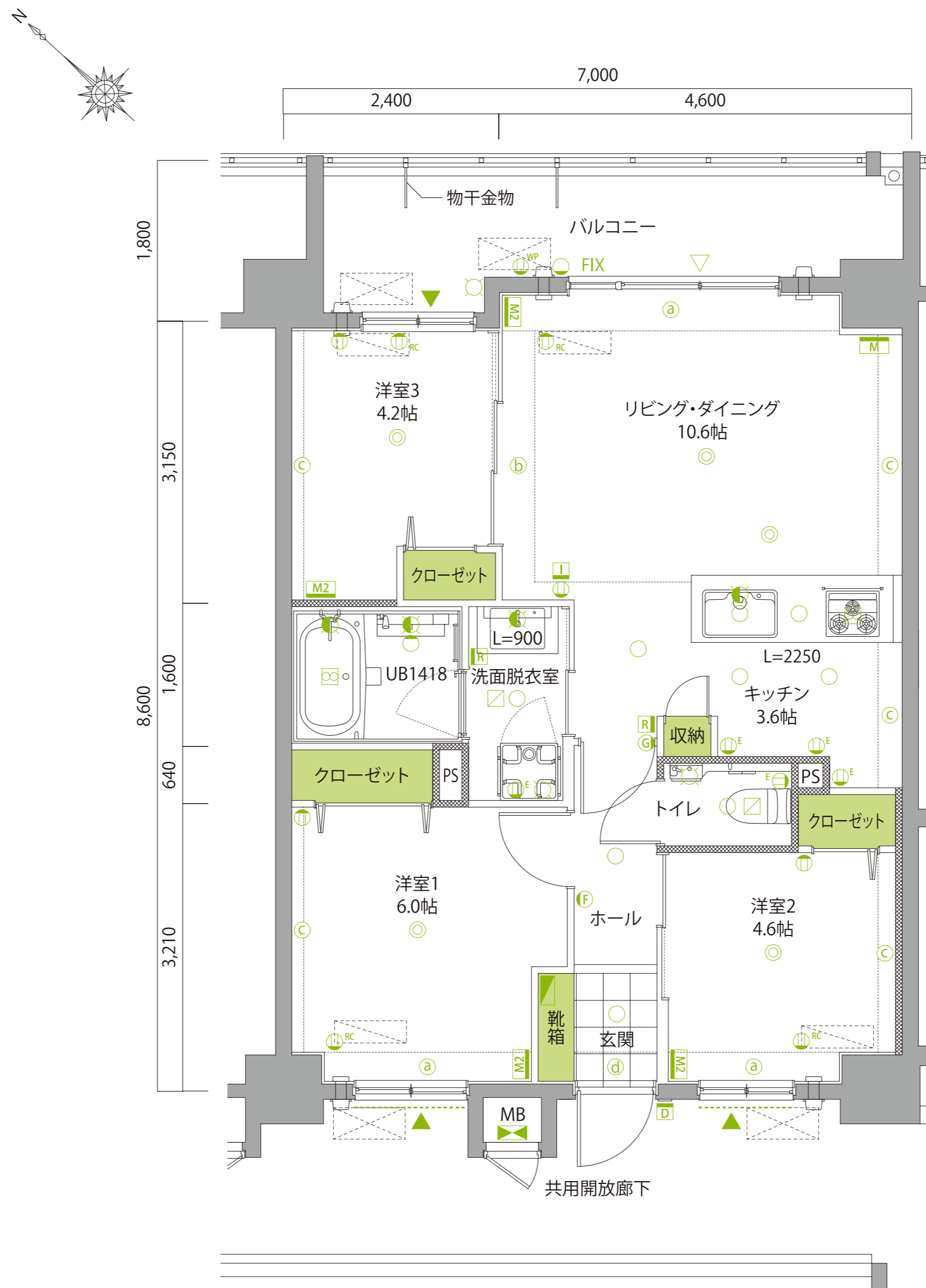
ノンスケール

■住戸位置図

7F	Aタイプ	B1タイプ	Cタイプ	B2タイプ	Dタイプ
6F	Aタイプ	B1タイプ	Cタイプ	B2タイプ	Dタイプ
5F	Aタイプ	B1タイプ	Cタイプ	B2タイプ	Dタイプ
4F	Aタイプ	B1タイプ	Cタイプ	B2タイプ	Dタイプ
3F	Aタイプ	B1タイプ	Cタイプ	B2タイプ	Dタイプ
2F	Aタイプ	B1タイプ	エントランス	B2タイプ	Dタイプ
1F	駐車場				

リビングと一体になった清々しい眺望が、
贅沢な日常を演出してくれます。

- キッチン・洗面室・浴室を住まいのセンターへ。家事に優しい導線です。
- 各洋室に設えた収納が、暮らしに嬉しいゆとりをうみます。



《設備凡例》

- | | | | |
|--|--|--|---|
| <ul style="list-style-type: none"> ① コンセント ①^E アース付コンセント ①^{WP} 防水コンセント ①^{RC} エアコン用コンセント ⑥ ガス感知器 M マルチメディアコンセント
・コンセント ・テレビアウトレット
・電話アウトレット・LANアウトレット M2 マルチメディアコンセント
・コンセント ・テレビアウトレット
・LANアウトレット | <ul style="list-style-type: none"> ■ 分電盤 □ 換気扇 □ 副吸入口 ○ 引掛ローゼット(照明器具オプション) ○ ダウンライト ○ ブラケットライト ○ フットライト □ エアコン用室内機想定位置 □ エアコン用室外機想定位置 | <ul style="list-style-type: none"> ■ 収納範囲 D ドアホン I インターホン R 給湯器用リモコン △ 掃出し窓等 ○ 水栓 ■ 給湯器 --- 梁ライン | <ul style="list-style-type: none"> FIX はめ殺し窓 MB メーターボックス PS パイプスペース --- 面格子 ①^{EV} 電気自動車充電コンセント <p>※柱の大きさ、界壁の厚さ及び梁幅は階数により異なります。
※設計・設備・仕様・仕上げ等は施工の都合上、または行政指導上、一部変更になる場合があります。予めご了承ください。</p> |
|--|--|--|---|